



AVENTURE ÉQUESTRE

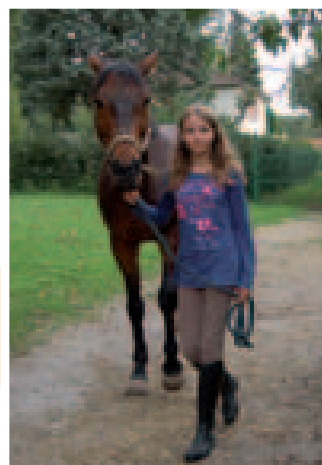
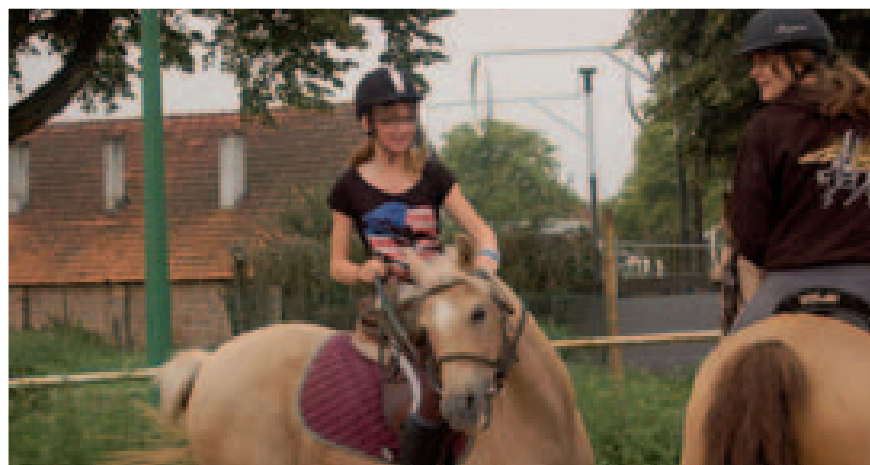
DECOUVERTES ET ACTIVITES

Activités de tourisme et de loisirs équestres qui se dérouleront au Centre Equestre des Ecuries Saint Maurice à Sennely, commune du Loiret dans la magnifique région de la Sologne. Les installations se situent à 10 km de la Fédération Française d'Equitation à Lamotte Beuvron, 25 Km d'Orléans et 14 km de La Ferté Saint Aubin.

La pratique des sports équestres peut se dérouler en toute sécurité

Une équipe composée de deux enseignantes diplômées d'État dont la directrice Carine Bourdon. Une cavalerie composée de poneys shetland pour les petits, de grands poneys pour les adolescents et de chevaux pour les adultes. Des installations complètes : 2 manèges pour pratiquer par tous les temps ou pour mettre en selle les cavaliers débutants, la grande carrière pour les cavaliers confirmés, le rond de longe pour la voltige et la forêt à proximité pour les promenades.

Le Centre équestre participe à de nombreuses compétitions avec ses cavaliers jusqu'au niveau des Championnats de France où il s'illustre chaque année notamment dans les disciplines du saut d'obstacles, du dressage, du concours Complet et de l'Equifun. Il se trouve à 10 kms. Chaque jeune sera invité à participer à l'entretien du matériel, à donner des soins et à nourrir les chevaux. Au cours du séjour une randonnée à cheval sur 2 jours est programmée.



DOCUMENTS OBLIGATOIRES

- Le Brevet de Natation de 25 ou 50 m du participant. En cas d'absence, seront toujours proposées des activités différentes n'exigeant pas ce brevet.
- Photocopie de l'attestation de la carte vitale
- Original de la carte d'identité obligatoire en cas de rapatriement sanitaire.

SÉJOUR **n°19**

13 - 15 ans

Du 9 au 23 Août

• **Implantation**
à 180km de Paris et à 43km d'Orléans

• **Hébergement**
Domaine de Chalès – 41600 Nouan-le-Fuzelier. Une structure est réservée aux jeunes adolescents pour vivre un rythme différent de celui des enfants de la colonie.

• **Réservation et âge**
15 jeunes de 13 à 15 ans

• **Durée du séjour**
15 jours

• **Organisateur**
ODOD
Site internet : <http://www.odod.fr>

27

QUOTIENT FAMILIAL	< à 328	328-400	401-494	495-623	624-798	799-1037	1038-1369	1370-1824	1825-2428	> à 2428
PALIER	1	2	3	4	5	6	7	8	9	10
SUBVENTION ODOD	713	692	670	659	627	584	540	486	454	432
PARTICIPATION FAMILLE	367	388	410	421	453	496	540	594	626	648

PRIX DE REVIENT DU SÉJOUR : 1080€